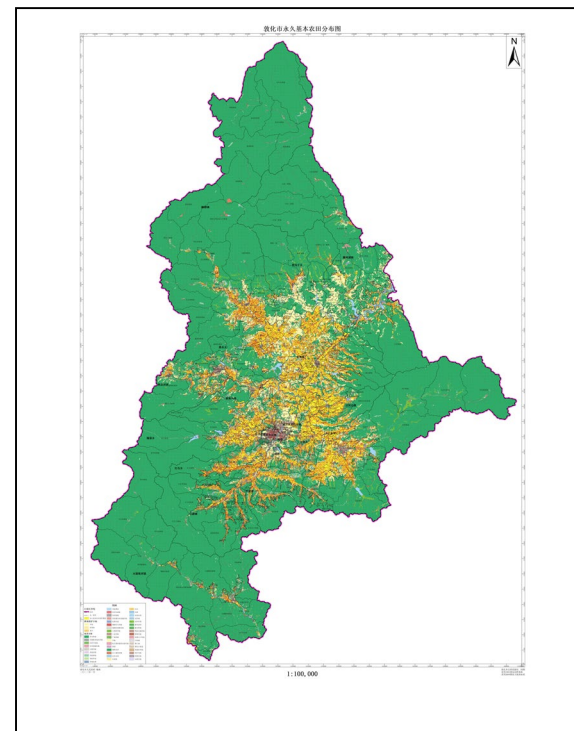




吉林省延边朝鲜族自治州  
敦化市永久基本农田  
保护区（块）

敦化市永久基本农田保护图



永久基本农田落实“一不得、四严禁”

- 一、永久基本农田不得转为林地、草地、园地等其他农用地及农业设施建设用地；
- 二、严禁占用永久基本农田发展林果业和挖塘养鱼；
- 三、严禁占用永久基本农田种植苗木、草皮等用于绿化装饰以及其他破坏耕作层的植物；
- 四、严禁占用永久基本农田挖湖造景、建设绿化带；
- 五、严禁新增占用永久基本农田建设畜禽养殖设施、水产养殖设施和破坏耕作层的种植业设施。

四至范围：东至： 汪清县

西至： 吉林市

南至： 安图县

北至： 黑龙江省

面积： 104824.30 公顷

保护责任单位：敦化市人民政府

保护责任人：唐振生

举报电话：0433-6245774

敦化市人民政府 立

中华人民共和国自然资源部 监制



## 敦化市大蒲柴河镇 永久基本农田保护区（块）

大蒲柴河镇永久基本农田保护图

### 永久基本农田落实“一不得、四严禁”

一、永久基本农田不得转为林地、草地、园地等其他农用地及农业设施建设用地；

二、严禁占用永久基本农田发展林果业和挖塘养鱼；

三、严禁占用永久基本农田种植苗木、草皮等用于绿化装饰以及其他破坏耕作层的植物；

四、严禁占用永久基本农田挖湖造景、建设绿化带；

五、严禁新增占用永久基本农田建设畜禽养殖设施、水产养殖设施和破坏耕作层的种植业设施。

四至范围：东至： 安图县

西至： 桦甸市

南至： 安图县

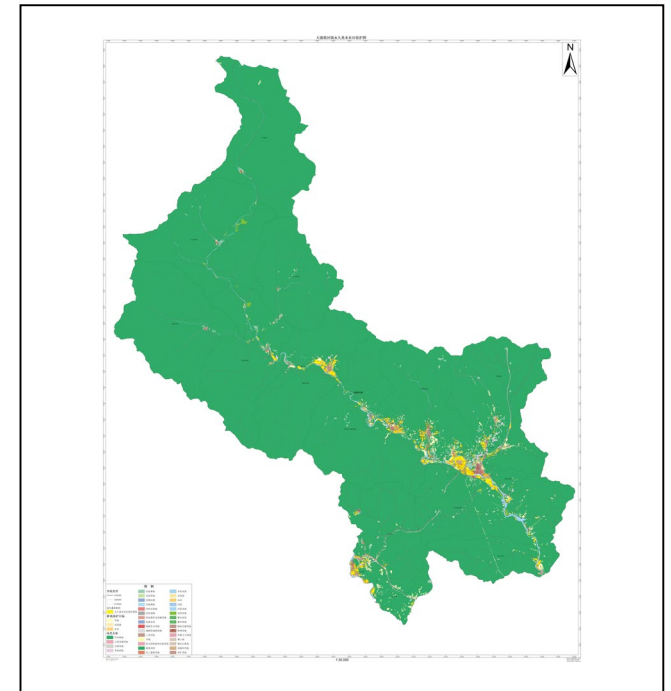
北至： 江源镇

面积：1368.78 公顷

保护责任单位：大蒲柴河镇人民政府

保护责任人：郭学伟

举报电话：0433-6245774



敦 化 市 人 民 政 府 立

中 华 人 民 共 和 国 自 然 资 源 部 监 制



## 敦化市大桥乡 永久基本农田保护区（块）

大桥乡永久基本农田保护图

### 永久基本农田落实“一不得、四严禁”

- 一、永久基本农田不得转为林地、草地、园地等其他农用地及农业设施建设用地；
- 二、严禁占用永久基本农田发展林果业和挖塘养鱼；
- 三、严禁占用永久基本农田种植苗木、草皮等用于绿化装饰以及其他破坏耕作层的植物；
- 四、严禁占用永久基本农田挖湖造景、建设绿化带；
- 五、严禁新增占用永久基本农田建设畜禽养殖设施、水产养殖设施和破坏耕作层的种植业设施。

四至范围：东至： 大石头镇

西至： 江南镇

南至： 大石头镇

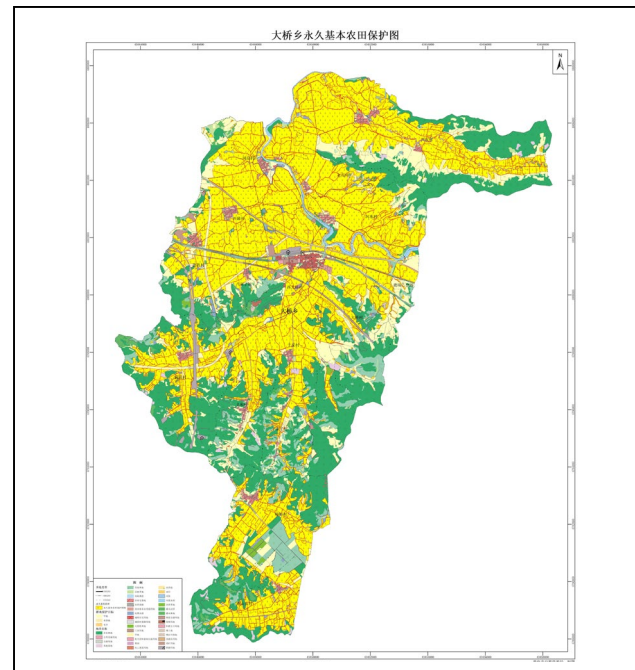
北至： 沙河沿镇

面积：6022.88 公顷

保护责任单位：大桥乡人民政府

保护责任人：徐超

举报电话：0433-6245774



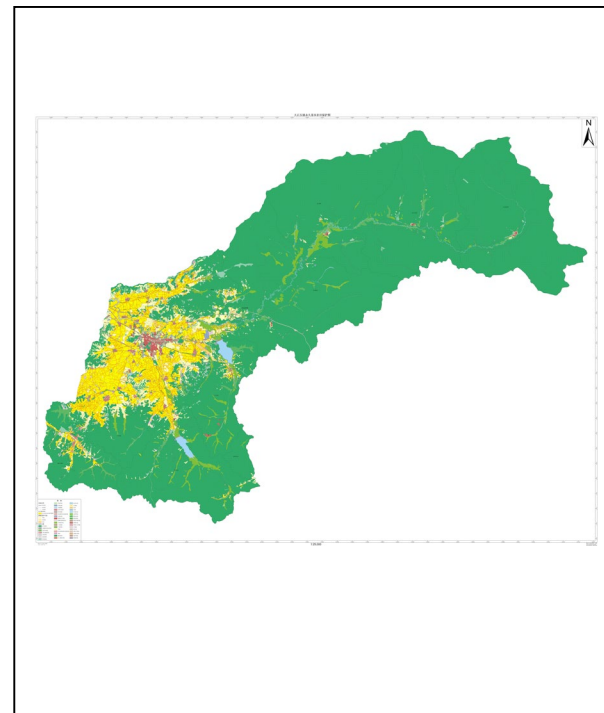
敦化市人民政府 立

中华人民共和国自然资源部 监制



## 敦化市大石头镇 永久基本农田保护区（块）

大石头镇永久基本农田保护图



### 永久基本农田落实“一不得、四严禁”

一、永久基本农田不得转为林地、草地、园地等其他农用地及农业设施建设用地；

二、严禁占用永久基本农田发展林果业和挖塘养鱼；

三、严禁占用永久基本农田种植苗木、草皮等用于绿化装饰以及其他破坏耕作层的植物；

四、严禁占用永久基本农田挖湖造景、建设绿化带；

五、严禁新增占用永久基本农田建设畜禽养殖设施、水产养殖设施和破坏耕作层的种植业设施。

四至范围：东至：汪清县

西至：沙河沿镇、大桥乡

南至：安图县

北至：雁鸣湖镇、官地镇

面积：12780.48 公顷

保护责任单位：大石头镇人民政府

保护责任人：宗志国

举报电话：0433-6245774

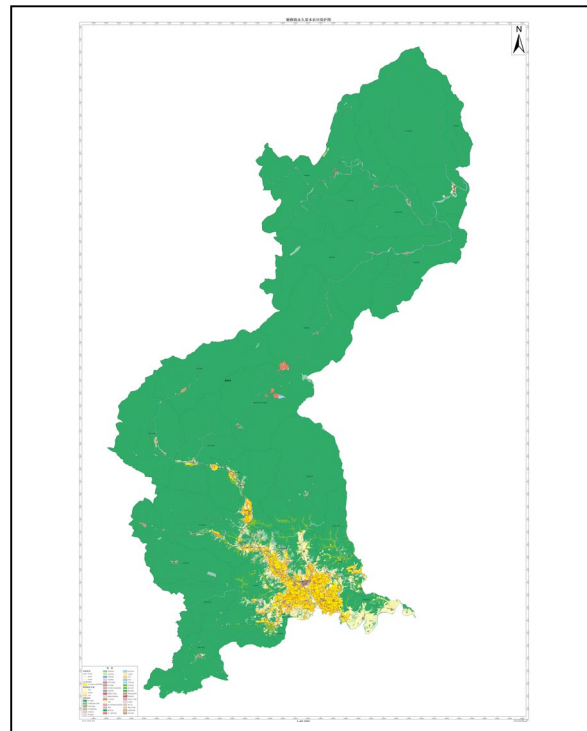
敦化市人民政府 立

中华人民共和国自然资源部 监制



## 敦化市额穆镇 永久基本农田保护区（块）

额穆镇永久基本农田保护图



### 永久基本农田落实“一不得、四严禁”

一、永久基本农田不得转为林地、草地、园地等其他农用地及农业设施建设用地；

二、严禁占用永久基本农田发展林果业和挖塘养鱼；

三、严禁占用永久基本农田种植苗木、草皮等用于绿化装饰以及其他破坏耕作层的植物；

四、严禁占用永久基本农田挖湖造景、建设绿化带；

五、严禁新增占用永久基本农田建设畜禽养殖设施、水产养殖设施和破坏耕作层的种植业设施。

四至范围：东至：青沟子乡

西至：蛟河市

南至：黄泥河镇、黑石乡

北至：蛟河市

面积：5846.24 公顷

保护责任单位：额穆镇人民政府

保护责任人：陈纯生

举报电话：0433--6245774

敦化市人民政府 立

中华人民共和国自然资源部 监制



## 敦化市官地镇 永久基本农田保护区（块）

官地镇永久基本农田保护图

### 永久基本农田落实“一不得、四严禁”

一、永久基本农田不得转为林地、草地、园地等其他农用地及农业设施建设用地；

二、严禁占用永久基本农田发展林果业和挖塘养鱼；

三、严禁占用永久基本农田种植苗木、草皮等用于绿化装饰以及其他破坏耕作层的植物；

四、严禁占用永久基本农田挖湖造景、建设绿化带；

五、严禁新增占用永久基本农田建设畜禽养殖设施、水产养殖设施和破坏耕作层的种植业设施。

四至范围：东至：雁鸣湖镇

西至：黑石乡

南至：沙河沿镇

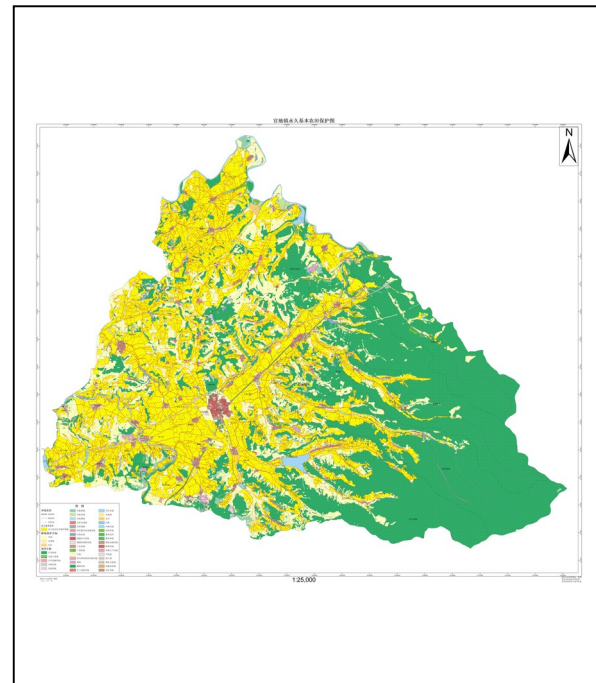
北至：青沟子乡

面积：20928.27 公顷

保护责任单位：官地镇人民政府

保护责任人：关海江

举报电话：0433-6245774



敦化市人民政府 立

中华人民共和国自然资源部 监制



## 敦化市翰章乡 永久基本农田保护区（块）

翰章乡永久基本农田保护图

### 永久基本农田落实“一不得、四严禁”

- 一、永久基本农田不得转为林地、草地、园地等其他农用地及农业设施建设用地；
- 二、严禁占用永久基本农田发展林果业和挖塘养鱼；
- 三、严禁占用永久基本农田种植苗木、草皮等用于绿化装饰以及其他破坏耕作层的植物；
- 四、严禁占用永久基本农田挖湖造景、建设绿化带；
- 五、严禁新增占用永久基本农田建设畜禽养殖设施、水产养殖设施和破坏耕作层的种植业设施。

四至范围：东至： 江南镇

西至： 蛟河市

南至： 红石乡

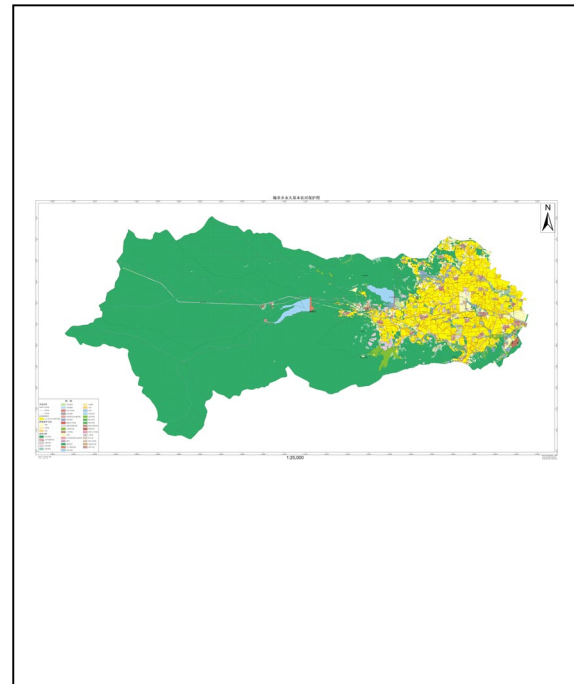
北至： 秋梨沟镇

面积：5945.46 公顷

保护责任单位：翰章乡人民政府

保护责任人：赵晓阳

举报电话：0433-6245774



敦化市人民政府 立

中华人民共和国自然资源部 监制



## 敦化市黑石乡 永久基本农田保护区（块）

黑石乡永久基本农田保护图

### 永久基本农田落实“一不得、四严禁”

一、永久基本农田不得转为林地、草地、园地等其他农用地及农业设施建设用地；

二、严禁占用永久基本农田发展林果业和挖塘养鱼；

三、严禁占用永久基本农田种植苗木、草皮等用于绿化装饰以及其他破坏耕作层的植物；

四、严禁占用永久基本农田挖湖造景、建设绿化带；

五、严禁新增占用永久基本农田建设畜禽养殖设施、水产养殖设施和破坏耕作层的种植业设施。

四至范围：东至： 官地镇

西至： 黄泥河镇

南至： 秋梨沟镇

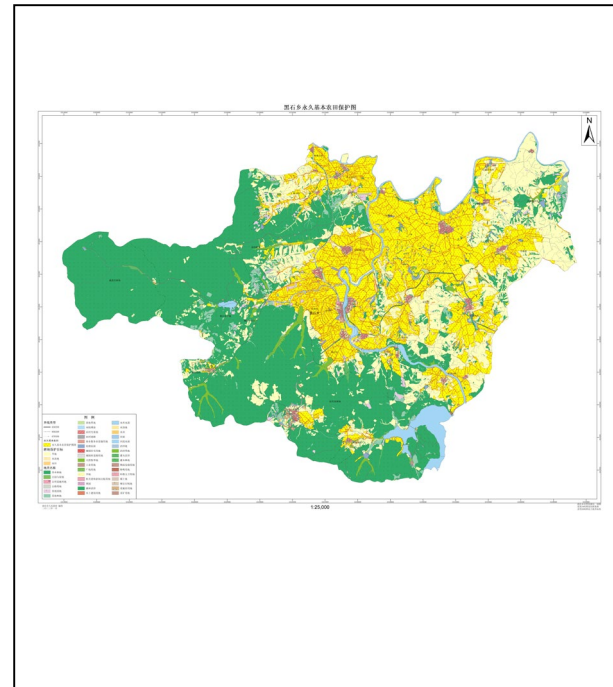
北至： 额穆镇

面积：8959.66 公顷

保护责任单位：黑石乡人民政府

保护责任人：赵百洋

举报电话：0433-6245774



敦化市人民政府 立

中华人民共和国自然资源部 监制



## 敦化市红石乡 永久基本农田保护区（块）

红石乡永久基本农田保护图

### 永久基本农田落实“一不得、四严禁”

一、永久基本农田不得转为林地、草地、园地等其他农用地及农业设施建设用地；

二、严禁占用永久基本农田发展林果业和挖塘养鱼；

三、严禁占用永久基本农田种植苗木、草皮等用于绿化装饰以及其他破坏耕作层的植物；

四、严禁占用永久基本农田挖湖造景、建设绿化带；

五、严禁新增占用永久基本农田建设畜禽养殖设施、水产养殖设施和破坏耕作层的种植业设施。

四至范围：东至： 江南镇

西至： 翰章乡

南至： 江源镇

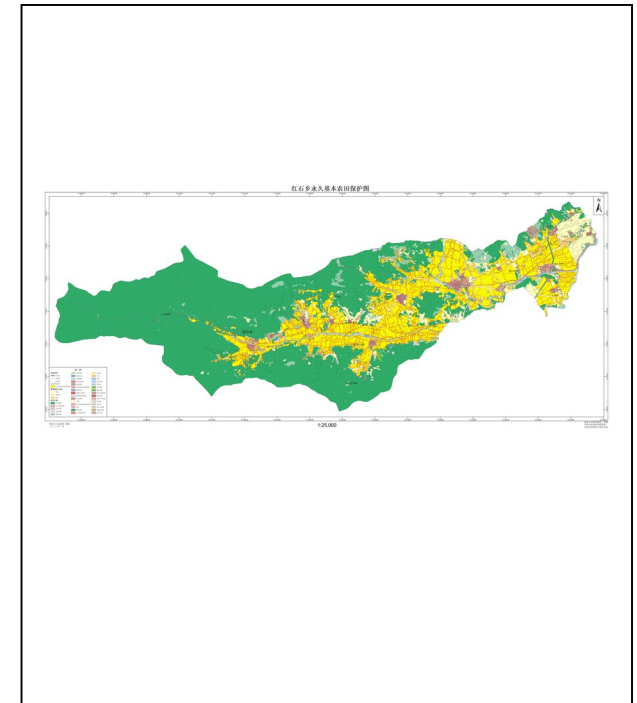
北至： 翰章乡

面积：4209.36 公顷

保护责任单位：红石乡人民政府

保护责任人：窦庆军

举报电话：0433-6245774



敦化市人民政府 立

中华人民共和国自然资源部 监制



## 敦化市黄泥河镇 永久基本农田保护区（块）

黄泥河镇永久基本农田保护图

### 永久基本农田落实“一不得、四严禁”

一、永久基本农田不得转为林地、草地、园地等其他农用地及农业设施建设用地；

二、严禁占用永久基本农田发展林果业和挖塘养鱼；

三、严禁占用永久基本农田种植苗木、草皮等用于绿化装饰以及其他破坏耕作层的植物；

四、严禁占用永久基本农田挖湖造景、建设绿化带；

五、严禁新增占用永久基本农田建设畜禽养殖设施、水产养殖设施和破坏耕作层的种植业设施。

四至范围：东至：黑石乡、秋梨沟镇

西至：蛟河市

南至：翰章乡

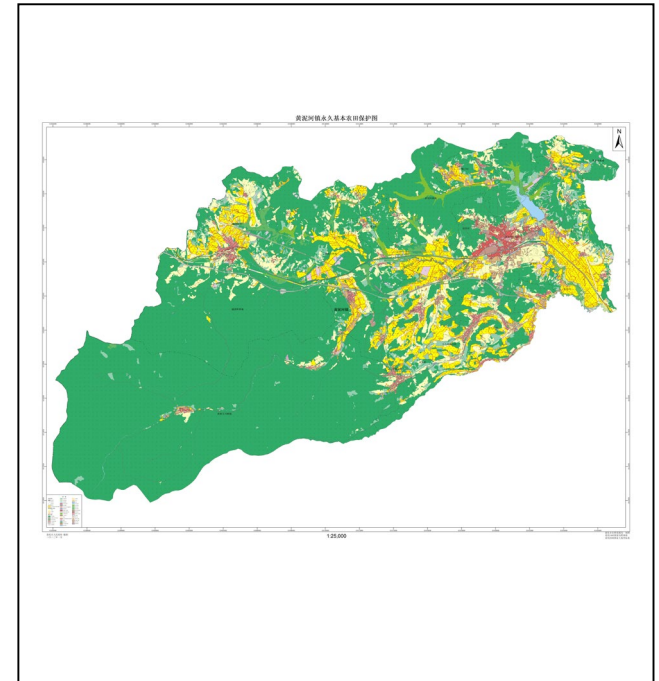
北至：额穆镇

面积：3767.16 公顷

保护责任单位：黄泥河镇人民政府

保护责任人：安丰臣

举报电话：0433-6245774



敦化市人民政府 立

中华人民共和国自然资源部 监制



## 敦化市江南镇 永久基本农田保护区（块）

江南镇永久基本农田保护图

### 永久基本农田落实“一不得、四严禁”

一、永久基本农田不得转为林地、草地、园地等其他农用地及农业设施建设用地；

二、严禁占用永久基本农田发展林果业和挖塘养鱼；

三、严禁占用永久基本农田种植苗木、草皮等用于绿化装饰以及其他破坏耕作层的植物；

四、严禁占用永久基本农田挖湖造景、建设绿化带；

五、严禁新增占用永久基本农田建设畜禽养殖设施、水产养殖设施和破坏耕作层的种植业设施。

四至范围：东至：沙河沿镇、大桥乡

西至：翰章乡

南至：贤儒镇

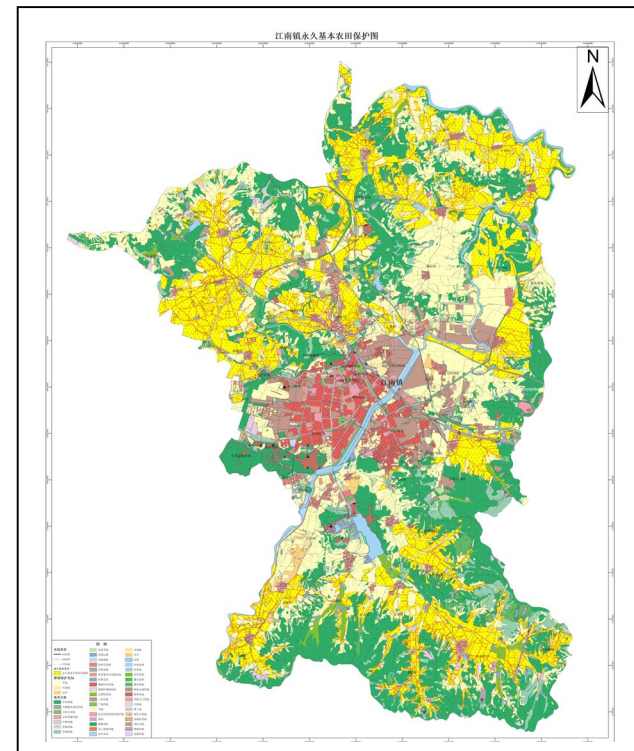
北至：秋梨沟镇

面积：7479.58 公顷

保护责任单位：江南镇人民政府

保护责任人：王宏伟

举报电话：0433-6245774



敦化市人民政府 立  
中华人民共和国自然资源部 监制



## 敦化市江源镇 永久基本农田保护区（块）

江源镇永久基本农田保护图

### 永久基本农田落实“一不得、四严禁”

一、永久基本农田不得转为林地、草地、园地等其他农用地及农业设施建设用地；

二、严禁占用永久基本农田发展林果业和挖塘养鱼；

三、严禁占用永久基本农田种植苗木、草皮等用于绿化装饰以及其他破坏耕作层的植物；

四、严禁占用永久基本农田挖湖造景、建设绿化带；

五、严禁新增占用永久基本农田建设畜禽养殖设施、水产养殖设施和破坏耕作层的种植业设施。

四至范围：东至： 贤儒镇

西至： 大蒲柴河镇

南至： 大蒲柴河镇

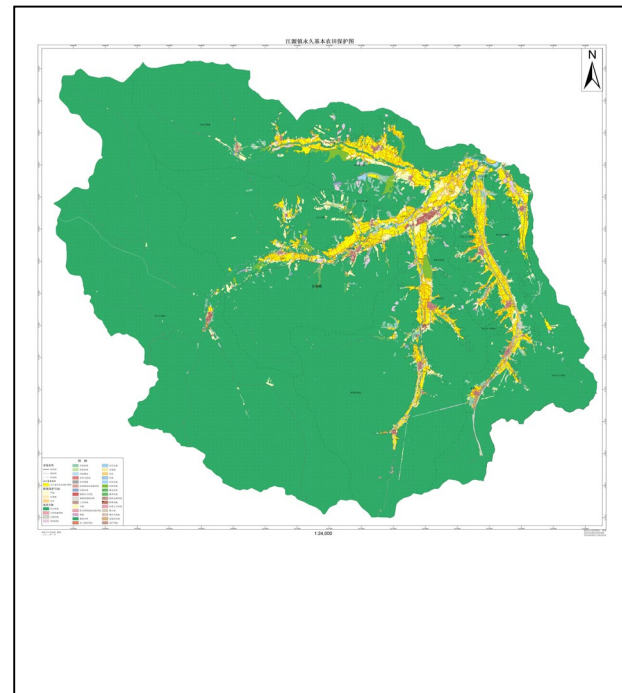
北至： 红石乡

面积：3222.33 公顷

保护责任单位：江源镇人民政府

保护责任人：姚进

举报电话：0433-6245774



敦化市人民政府 立

中华人民共和国自然资源部 监制



## 敦化市青沟子乡 永久基本农田保护区（块）

青沟子乡永久基本农田保护图

### 永久基本农田落实“一不得、四严禁”

- 一、永久基本农田不得转为林地、草地、园地等其他农用地及农业设施建设用地；
- 二、严禁占用永久基本农田发展林果业和挖塘养鱼；
- 三、严禁占用永久基本农田种植苗木、草皮等用于绿化装饰以及其他破坏耕作层的植物；
- 四、严禁占用永久基本农田挖湖造景、建设绿化带；
- 五、严禁新增占用永久基本农田建设畜禽养殖设施、水产养殖设施和破坏耕作层的种植业设施。

四至范围：东至：雁鸣湖镇

西至：额穆镇

南至：官地镇

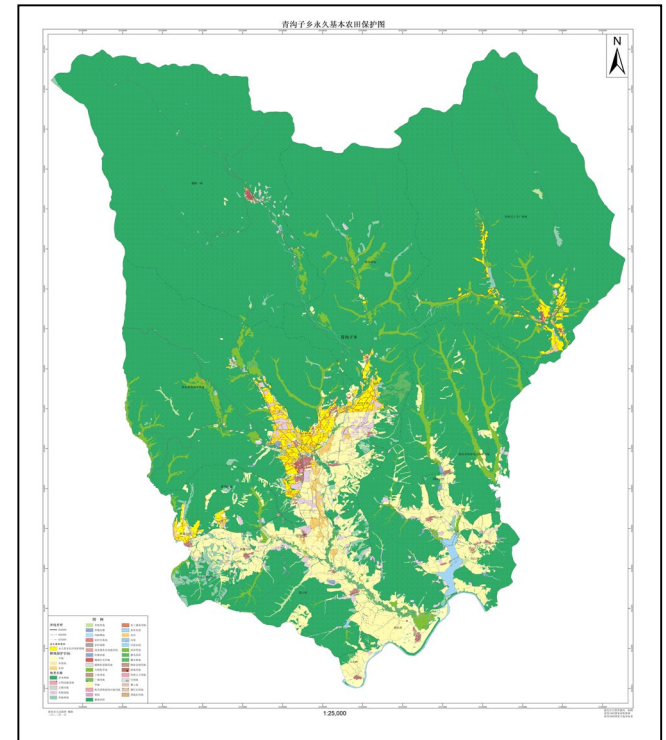
北至：雁鸣湖镇

面积：962.05 公顷

保护责任单位：青沟子乡人民政府

保护责任人：杨旭

举报电话：0433-6245774



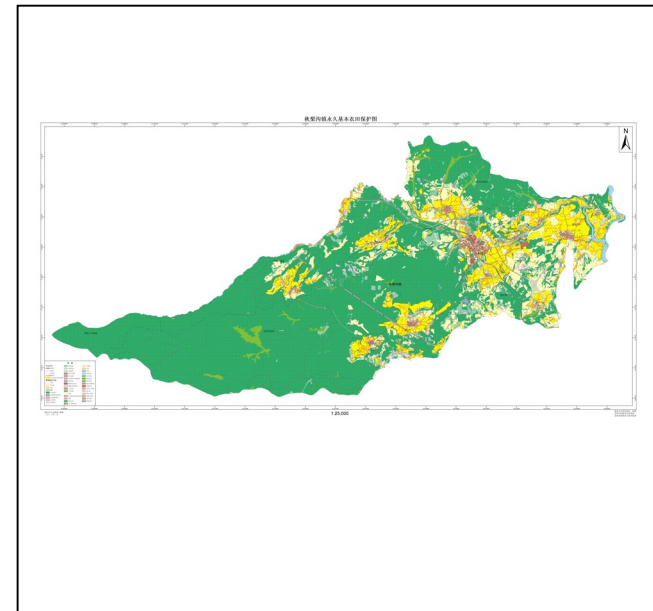
敦化市人民政府 立

中华人民共和国自然资源部 监制



## 敦化市秋梨沟镇 永久基本农田保护区（块）

秋梨沟镇永久基本农田保护图



### 永久基本农田落实“一不得、四严禁”

一、永久基本农田不得转为林地、草地、园地等其他农用地及农业设施建设用地；

二、严禁占用永久基本农田发展林果业和挖塘养鱼；

三、严禁占用永久基本农田种植苗木、草皮等用于绿化装饰以及其他破坏耕作层的植物；

四、严禁占用永久基本农田挖湖造景、建设绿化带；

五、严禁新增占用永久基本农田建设畜禽养殖设施、水产养殖设施和破坏耕作层的种植业设施。

四至范围：东至： 江南镇

西至： 黄泥河镇

南至： 翰章乡

北至： 黑石乡

面积：3047.83 公顷

保护责任单位：秋梨沟镇人民政府

保护责任人：王晓春

举报电话：0433-6245774

敦化市人民政府 立

中华人民共和国自然资源部 监制



## 敦化市沙河沿镇 永久基本农田保护区（块）

沙河沿镇永久基本农田保护图

### 永久基本农田落实“一不得、四严禁”

一、永久基本农田不得转为林地、草地、园地等其他农用地及农业设施建设用地；

二、严禁占用永久基本农田发展林果业和挖塘养鱼；

三、严禁占用永久基本农田种植苗木、草皮等用于绿化装饰以及其他破坏耕作层的植物；

四、严禁占用永久基本农田挖湖造景、建设绿化带；

五、严禁新增占用永久基本农田建设畜禽养殖设施、水产养殖设施和破坏耕作层的种植业设施。

四至范围：东至： 大石头镇

西至： 江南镇

南至： 大石头镇

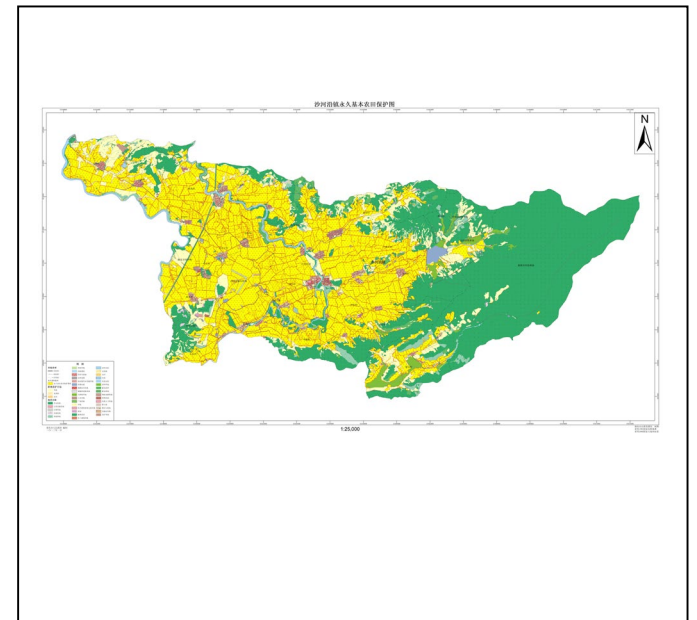
北至： 官地镇

面积： 11457.15 公顷

保护责任单位： 沙河沿镇人民政府

保护责任人： 陈力宁

举报电话： 0433-6245774



敦 化 市 人 民 政 府 立

中 华 人 民 共 和 国 自 然 资 源 部 监 制



## 敦化市贤儒镇 永久基本农田保护区（块）

贤儒镇永久基本农田保护图

### 永久基本农田落实“一不得、四严禁”

一、永久基本农田不得转为林地、草地、园地等其他农用地及农业设施建设用地；

二、严禁占用永久基本农田发展林果业和挖塘养鱼；

三、严禁占用永久基本农田种植苗木、草皮等用于绿化装饰以及其他破坏耕作层的植物；

四、严禁占用永久基本农田挖湖造景、建设绿化带；

五、严禁新增占用永久基本农田建设畜禽养殖设施、水产养殖设施和破坏耕作层的种植业设施。

四至范围：东至： 江南镇

西至： 红石乡、江源镇

南至： 安图县

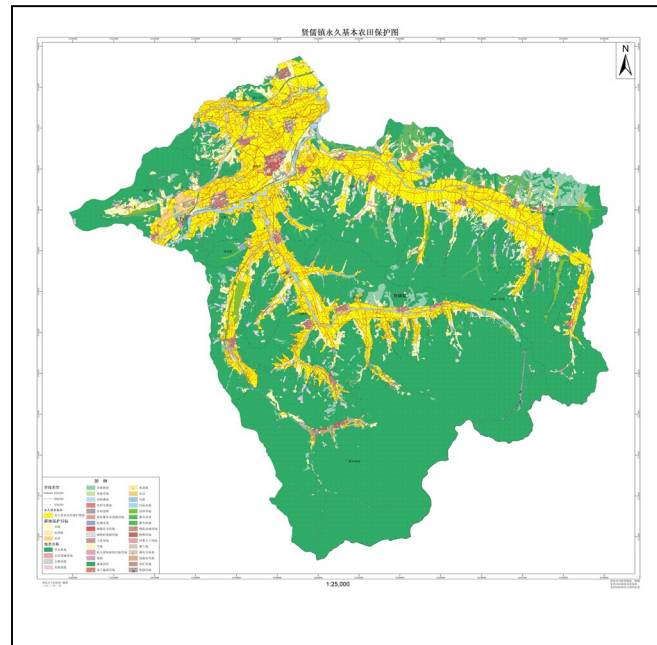
北至： 江南镇

面积：5858.12 公顷

保护责任单位：贤儒镇人民政府

保护责任人：石振远

举报电话：0433-6245774



敦化市人民政府 立

中华人民共和国自然资源部 监制



## 敦化市雁鸣湖镇 永久基本农田保护区（块）

雁鸣湖镇永久基本农田保护图

### 永久基本农田落实“一不得、四严禁”

一、永久基本农田不得转为林地、草地、园地等其他农用地及农业设施建设用地；

二、严禁占用永久基本农田发展林果业和挖塘养鱼；

三、严禁占用永久基本农田种植苗木、草皮等用于绿化装饰以及其他破坏耕作层的植物；

四、严禁占用永久基本农田挖湖造景、建设绿化带；

五、严禁新增占用永久基本农田建设畜禽养殖设施、水产养殖设施和破坏耕作层的种植业设施。

四至范围：东至：黑龙江省

西至：青沟子乡、官地镇

南至：大石头镇

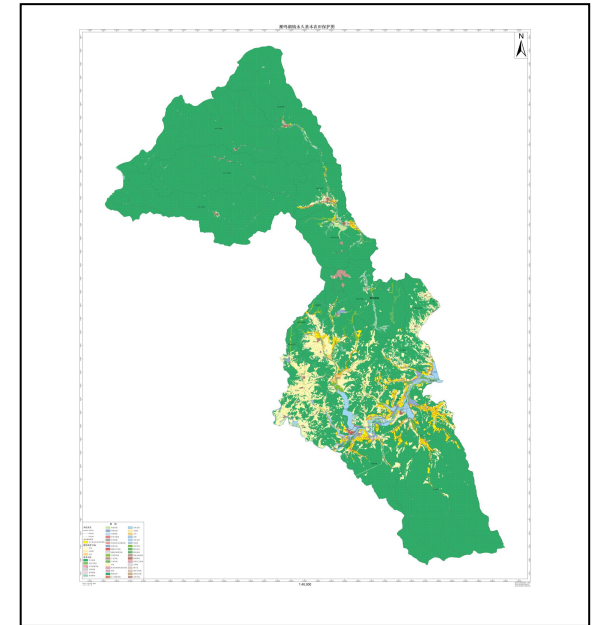
北至：额穆镇

面积：2968.95 公顷

保护责任单位：雁鸣湖镇人民政府

保护责任人：王晓和

举报电话：0433-6245774



敦 化 市 人 民 政 府 立

中 华 人 民 共 和 国 自 然 资 源 部 监 制